

CONDIÇÕES DE GARANTIA E ASSISTÊNCIA TÉCNICA

Este manual de instruções, no momento da aquisição do produto representa a garantia que é oferecida ao consumidor pela Sagna®. Para que as condições de garantia aqui previstas tenham validade, é indispensável a apresentação deste manual à Sagna®, acompanhado da respectiva nota fiscal de aquisição do produto no Brasil.

I – ABRANGÊNCIA E PRAZO DE GARANTIA

- 1 – O prazo desta garantia é de 1 (um) ano contados a partir da data de emissão da nota fiscal original de aquisição do produto.
- 2 – Verificado o eventual problema no produto dentro do prazo desta garantia, o consumidor deverá entrar em contato com o SAC – Serviço de Atendimento ao Consumidor. O exame e o reparo do produto, dentro do prazo de garantia, só poderão ser efetuados pela Sagna®.
- 3 – No prazo de validade da garantia, a troca de partes, peças e componentes eventualmente defeituosos será gratuita, assim como os serviços de mão-de-obra necessários, desde que fique comprovado o defeito de matéria-prima e/ou de fabricação, excluídos os casos mencionados no item 4. A constatação do defeito deverá ser feita pela Sagna®.

II – EXCLUSÃO DA GARANTIA

4 – Exclui-se desta garantia o conserto de produtos danificados em decorrência: (I) Do uso do produto em desacordo com a finalidade e as aplicações para as quais foi projetado; (II) do desgaste natural do produto; (III) da não observância do usuário do produto no cumprimento das orientações contidas no manual do usuário do produto ou em qualquer outra orientação de uso contido no produto; (IV) do uso inadequado do produto; (V) do conserto, ajuste ou modificação do produto por pessoas não autorizadas pela Sagna®; (VI) de acidentes, quedas ou imersão do produto em meios líquidos;

4.1 – Não são objetos desta garantia:

(I) Os danos na embalagem e no acabamento externo do produto;

(II) o produto cuja respectiva nota fiscal de aquisição apresentar rasuras, modificações ou quaisquer irregularidades.

4.2 – No caso de envio à Sagna® o produto para conserto, o consumidor será responsável pelas despesas e pela segurança do transporte do produto à Sagna®, tanto no envio como também para o recebimento.

III – ASSISTÊNCIA TÉCNICA

Para obter informações sobre assistência técnica fora do prazo de garantia, entre no site: www.sagna.com.br

OBSERVAÇÃO: Qualquer alteração, modificação ou violação feita no produto e qualquer outro uso das peças, diferente do uso para o qual estão destinadas, anula a garantia.



VHF - UHF - SINAL DIGITAL HDTV

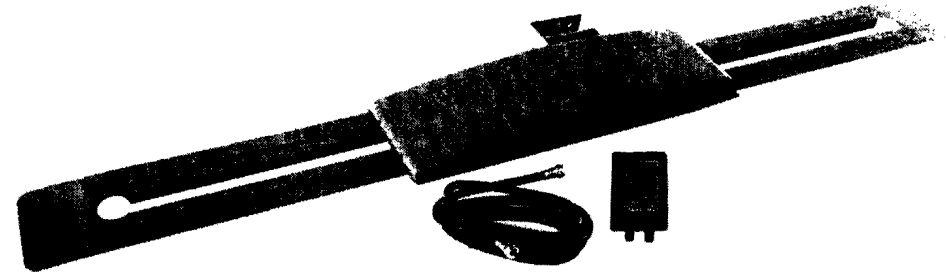
Patente n°: DI 6504067-8

Fabricado por:
IMA do Brasil Imp. e Exp. Ltda
Est. Municipal da Bela Vista, 2560 - Sala 1
Santana do Parnaíba - Alphaville
São Paulo - SP - Brasil
CNPJ: 49.447.329./0001-94

☎ SAC: 11 5851-4576

Endereço correspondência:
Rua Luigi Galvani, 146 - 9º andar São
Paulo / SP Cep: 04575-020

www.sagna.com.br



VHF - UHF - SINAL DIGITAL HDTV
ANTENA EXTERNA SAGNA® SG-2000

IMPORTANTE!

Leia o manual atentamente antes da instalação!

A antena Sagna® deve ser instalada por um técnico especializado que nunca deve se aproximar da rede elétrica e sempre dispor de equipamentos de segurança obrigatórios, exemplo: luvas, capacete e cinto de segurança.

Em alturas acima de 1,20m do solo, é obrigatório o uso de cinto de segurança, além de outros EPI's (Equipamento de Proteção Individual) também obrigatórios.

É necessário que a região de instalação da antena Sagna® possua sinais de TV aberta VHF, UHF e Digital. Sendo de responsabilidade das emissoras, a ordem e quantidade de canais disponíveis.

A antena Sagna® está preparada para a recepção de sinal digital HDTV*

*Para assistir TV digital é necessário um conversor (analógico/digital) para as TVs que não possuem essa tecnologia.

Instalação:

1. Coloque a abraçadeira inferior, deslize-a para dentro do suporte traseiro da antena, prenda com os pinos e trave-os, conforme figuras 1 e 2.

2. Em seguida, fixe a abraçadeira plástica posicionando 2 parafusos sobre os orifícios da abraçadeira superior e aperte-os com uma chave de fenda de 1/4", conforme figuras 3 e 4.

Obs.: Para uma maior qualidade de imagem, a antena Sagna® deve ser instalada no ponto mais alto possível, deve-se girar a antena até a posição que apresentar a melhor qualidade de imagem (após o cabo ser conectado na TV).

4. Conecte o cabo coaxial RG-6** na antena (conector F na parte de baixo da antena) e rosqueie até o final. (Figura 5). Prenda com fita adesiva o cabo ao mastro e leve-o até a fonte que será instalada próximo a TV.

5. Conecte o cabo coaxial que desce da antena no conector da fonte denominado "ANTENA".

6. Conecte outro cabo coaxial no conector da fonte denominado "TV", leve o cabo até o seu aparelho de TV e faça a conexão (Figura 8).

7. Utilizando o cabo coaxial fornecido no kit de instalação, conecte-o no conector da fonte.

Figura 1

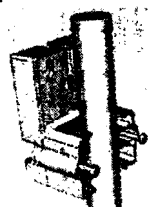


Figura 2

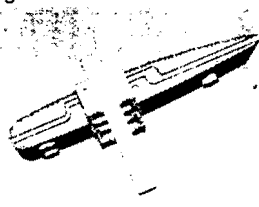


Figura 3



Figura 4



Figura 5

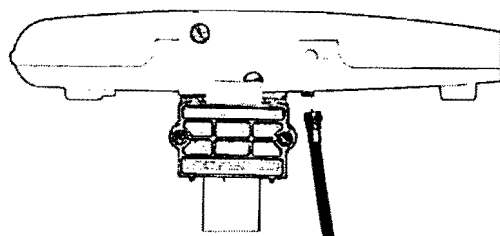
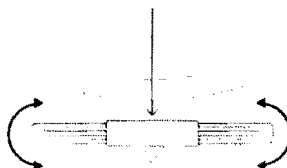


Figura 6

Posicionamento para captação de sinal VHF e UHF



Especificações técnicas

- Recepção: VHF (canal 2 ao 13), UHF (canal 14 ao 69) e Sinal Digital
- Comprimento da antena: 118 cm
- Filtro fixo de FM: -15dB
- Ganho médio do elemento: 12dB
- Peso da antena (aproximadamente): 0,750 Kg
- Impedância: 75 ohm
- Banda de passagem: 54-850 Mhz
- Nível total do sinal de entrada: 350,000 µV
- Saída: 75 ohm
- Dimensões da embalagem: 118,5 x 16,2 x 6,5cm
- Corpo da antena: Polímero de alto impacto
- Asa da antena: Alumínio com pintura Epoxi

Conteúdo da embalagem

- 1 Antena Sagna® amplificada
- 1 Manual de instruções
- 1 Fonte de Alimentação/Filtro
- 1m de cabo coaxial (± 0,05m)
- 1 Kit de montagem contendo:
 - 2 pinos
 - 2 presilhas plásticas p/ fixação dos pinos
 - 1 abraçadeira de polímero de alto impacto
 - 2 parafusos

Mais informações sobre a antena Sagna®

- A antena Sagna® funciona em qualquer região do Brasil que possua transmissão de TV terrestre, mas deve-se observar que a programação e a quantidade de canais variam de região para região e existem locais que não há retransmissores de sinal de TV aberta, assim, é mais recomendado o uso de outros tipos de antena, como por exemplo: parabólica

- A antena funciona perfeitamente em qualquer televisor que possua entrada para cabo coaxial, sendo ele tubo, plasma ou LCD.

- A antena pode ser instalada tanto em regiões metropolitanas, litorâneas quanto em áreas rurais que possuam transmissões de sinais analógicos para TV.

- Não é recomendada a instalação da antena Sagna® em ambientes internos, pois haverá perda de qualidade.

- A antena Sagna® capta os sinais analógicos (VHF e UHF disponíveis na região onde a antena for instalada) e está preparada para captar a transmissão digital*. Caso seu televisor não tenha a tecnologia digital, é necessária a utilização de um decodificador.

*Verificar a disponibilidade da transmissão digital em sua região.

- Antena Sagna® pode ser instalada em prédios e condomínios da mesma forma que as antenas convencionais.

- Quanto mais alta a antena estiver fixada no telhado, melhor, pois diminui a quantidade de casas, prédios e morros entre a antena Sagna® e as antenas retransmissoras de TV. Quanto ao posicionamento, escolha de preferência locais no telhado que, ao direcionar a antena, hajam menos barreiras físicas.

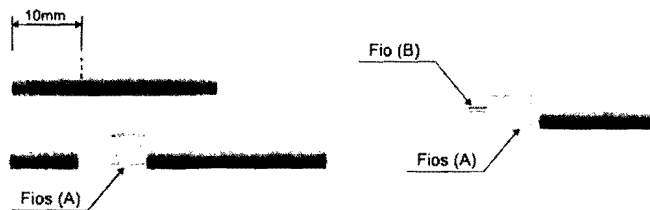
- A antena Sagna® pode ser instalada em motor home ou trailer.

Como instalar o cabo coaxial na antena Sagna® utilizando conectores rosqueáveis.

Conectores de pressão e crimpagem tem menores perdas que os conectores rosqueáveis.

O cabo coaxial, contém “dois fios”, sendo fios flexíveis (A) por baixo da primeira capa branca e um (1) fio rígido (B) no centro do cabo.

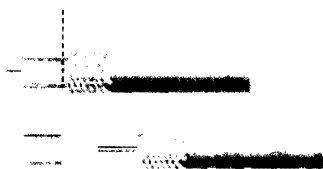
1. Corte somente a capa branca com 10mm e remova-a sem cortar os fios (A).



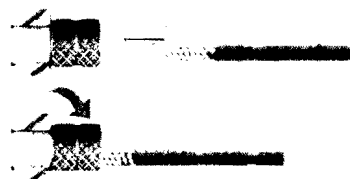
2. Dobre os fios para trás conforme figura abaixo.



3. Corte o segundo cabo até o fio rígido, tomando cuidado para não cortar o fio (B), remova a capa descobrindo o cabo rígido.



4. Introduza o conector sobre os fios rosqueando no sentido horário.



No caso dos conectores de pressão e crimpagem, siga o mesmo procedimento acima.

Instruções de instalação

A antena Sagna® deve ser instalada na parte externa da residência ou prédio, no ponto mais alto e visado, para que sejam evitadas barreiras e obstáculos como morros ou prédios que atrapalham na qualidade e recepção dos sinais. Ela deve ser direcionada (girar a antena após fixação no mastro) para obter a melhor qualidade de recepção. Recomendamos o uso de cabo coaxial (RG-6 ou RG-59) para a conexão da antena com o aparelho de TV, pois esse possui uma boa malha de blindagem contra interferências. A antena Sagna® pode ser adaptada em mais de um aparelho de TV, porém, é necessário o uso de um divisor de sinal apropriado (não incluso). O sinal recebido pela antena, será dividido para cada um dos aparelhos de TV conectados, podendo ocasionar perda na qualidade de imagem. Se isso ocorrer, recomendamos o uso de um amplificador de linha apropriado (não incluso).

AVISO: É perigosa a instalação de antenas próximo de linhas de transmissão de energia elétrica. Para sua segurança, siga as instruções de instalação.

Check List de Instalação:

- 1- Verifique se o cabo coaxial é de boa qualidade, tipo RG-6 Cabos de má qualidade causam muita interferência (para comprimentos acima de 30m, é recomendado o uso de um amplificador de sinal).
- 2- Verifique se as conexões estão bem feitas. Caso o conector não esteja bem fixado no cabo, a interferência e a perda de qualidade é grande.
- 3- Antes de instalar a antena, certifique-se que ela esteja no ponto mais alto possível.
- 4- Verifique novamente o posicionamento da antena, que tem que estar na horizontal, NÃO inclinada. É necessário girar a antena no mastro até obter melhor qualidade de imagem antes de fixá-la.

5- Não utilize muitas conexões no cabo coaxial, elas provocam perda na qualidade de imagem.

6- No caso de conexão da antena Sagna em mais de uma TV, teste a imagem somente em uma TV, se a qualidade for satisfatória, divida o sinal para outras TVs. Quanto mais TVs conectadas, maior metragem de cabo será usado e o sinal será dividido por cada TV, podendo resultar em imagens com qualidade inferior.

OBS: Recomendamos que somente um técnico especializado, treinado e com equipamentos de segurança adequados, realize a instalação da antena.

- A Sagna® pode ser instalada na sacada do apartamento, mas para ter uma boa recepção, a sacada deve estar na direção das torres retransmissoras.

Dica: observe a posição das antenas instaladas em sua região, lembrando que as menores varetas representam a parte frontal das antenas comuns que geralmente estão direcionadas para as torres retransmissoras.

- É Recomendado o uso de cabo coaxial tipo RG-6 com 60% de malha para instalação da antena.

Outros cabos podem ser utilizados, mas dependendo da qualidade, pode haver perda de potência que prejudica a imagem.

- Não é recomendada a instalação da Sagna® para captação de sinais FM, pois pode haver perda na qualidade de imagem da TV.

Observações

Existem regiões que os sinais de TV (VHF e UHF) transmitidos pelas emissoras sofrem muita interferência e regiões que o local de instalação da Sagna® está muito distante das emissoras de sinal. Nestes casos, a antena capta estes sinais com interferência e passa para a TV gerando uma imagem sem qualidade. Essa deficiência ocorre em qualquer tipo de antena na transmissão analógica e digital.

A antena Sagna® capta sinais de TV ABERTA TERRESTRE que compreendem os canais 2 ao 69 disponíveis na região onde a antena será instalada. A Sagna® NÃO se caracteriza como antena parabólica, nem antena via satélite ou a cabo.

8. Ligue a fonte de alimentação/filtro na tomada (Verifique se a luz vermelha está acesa).

9. Gire a antena para obter a melhor qualidade de imagem. (Veja figura 6).

Para melhor recepção, sugerimos que você tenha alguém observando a TV enquanto a antena é ajustada.

OBSERVAÇÃO:
Nenhum divisor, ou acoplador, deve ser instalado no cabo coaxial entre a antena e a fonte de alimentação.

*O mastro, o cabo coaxial, o divisor de sinal e os conectores não estão inclusos no kit de instalação.

**É indicado preferencialmente o uso de cabo coaxial tipo RG-6 com 60% de malha.

Como conectar a antena sagna para dois ou mais aparelhos de TV:

Opcional, divisor não incluso

1. Conecte o divisor no cabo que vem da fonte denominado "TV".

2. Cada cabo coaxial saindo do divisor conectado será ligado em uma TV (Figura 7).

Obs.: É importante observar e respeitar o esquema de ligação do divisor, ou seja, deve-se conectar a antena Sagna® na entrada do divisor, normalmente descrita como: "entrada", "input" ou "in" e as saídas descritas normalmente como: "saída", "output" ou "out", devem ser conectadas aos aparelhos de TV. Caso se conecte a antena Sagna® em uma das saídas do divisor, a qualidade de imagem dos televisores estará comprometida.

